

OFFENSIV

Die Stadionzeitung der
SG 2000 Mülheim-Kärlich 1921 e.V.



15.



Deutscher
Eck-Cup

2026

KICKEN FÜR DEN GUTEN ZWECK!



meinort
Die App von LINUS WITTICH

MINI-WM

Herzlich. Ehrlich. Heimat.

Weil Immobilien mehr sind als 4 Wände

Am Metternicher Bahnhof 10, 56072 Koblenz

0261 97368-0

max.jacobs@meinmaklerundko.de

www.meinmaklerundko.de



Mein Makler & Ko
IMMOBILIEN. KOMPETENZ.

www.sg2000mk.de



**135
JAHRE**

SERVICE
LEISTUNG
QUALITÄT

Das ist unser Anspruch.

Profitieren auch Sie von unserer jahrzehntelangen Erfahrung.

Ganz gleich ob es sich um einen Neubau oder um eine Sanierung handelt – seit 4 Generationen sind wir bei solchen Projekten Ihr kompetenter und zuverlässiger Partner für Fenster, Türen und Sonnenschutz – alles Made in Germany. Gerne unterstützen wir Sie dabei, die am besten zu Ihrem Projekt passenden Optionen zu finden. Die Präsentation in unserem großen Fachzentrum macht für Sie die optische Wirkung und die Funktionalität der in Frage kommenden Objekte direkt erlebbar. Auch bezüglich Wärme-, Schall- und Einbruchschutz informieren wir Sie fachkundig. Lassen Sie sich von uns doch einfach mal ausführlich beraten. Jetzt unbedingt einen Termin vereinbaren!



S sesterhenn

FENSTER. TÜREN. SONNENSCHUTZ. SEIT 1890.

Gewerbepark Mülheim-Kärlich | Telefon 02630 9888-20 | www.sesterhenn.de

VORWORT GREGOR EIBES

GRUSSWORT DES PRÄSIDENTEN DES FUSSBALLVERBANDES RHEINLAND

*Liebe Fußballfreundinnen und Fußballfreunde,
liebe Gäste in Mülheim-Kärlich,
liebe Spielerinnen und Spieler, Trainerinnen und Trainer,
Betreuerinnen und Betreuer,*



an diesem Wochenende steht der Fußball in Mülheim-Kärlich einmal mehr im besten Sinne für das, was ihn ausmacht: Leidenschaft, Gemeinschaft, Fairness und Freude. Mit dem **15. Deutschen Eck-Cup** am Samstag und der **meinOrt-Mini-WM der E-Junioren** am Sonntag richtet die SG 2000 Mülheim-Kärlich zwei Veranstaltungen aus, die in besonderer Weise zeigen, wie vielfältig und lebendig unser Fußball im Rheinland ist.

Der **Deutsche Eck-Cup** verbindet sportlichen Ehrgeiz mit Teamgeist und sozialem Engagement. Wenn Betriebs- und Inklusionsteams auf dem Platz stehen, dann geht es nicht nur um Tore und Ergebnisse, sondern auch um Begegnung, um Miteinander und um ein starkes Zeichen für Zusammenhalt. Dass dieser Wettbewerb seit Jahren so erfolgreich besteht, ist ein Verdienst aller

Beteiligten und ein schönes Beispiel dafür, wie Fußball Menschen zusammenbringen und dabei einem guten Zweck dienlich sein kann – und genau darum geht es bei diesem Turnier in erster Linie.

Mindestens genauso groß schlägt mein Fußballherz aber bei der **meinOrt-Mini-WM der E-Junioren** am Sonntag. Wenn 28 Mannschaften in den Farben ihrer zugelosten Nationen einlaufen, mit Hymnen, Vorfreude und leuchtenden Augen, dann ist das mehr als nur ein Turnier: Es ist ein Fest für den Kinderfußball. Für die jungen Kicker wird dieser Tag sicher zu einem Erlebnis, das lange in Erinnerung bleibt – auf und neben dem Platz.

Gerade solche Veranstaltungen zeigen, wie wertvoll das Ehrenamt ist. Ohne die

vielen Menschen, die organisieren, aufbauen, koordinieren, betreuen, verkaufen und anfeuern, wären Turniere wie diese nicht denkbar. Ihnen allen gilt mein ausdrücklicher und herzlicher Dank. Ihr Einsatz ist das Fundament unseres Fußballs im Rheinland.

Mein Dank gilt ebenso der SG 2000 Mülheim-Kärlich für die Ausrichtung sowie natürlich allen Teams, die mit ihrem fairen und engagierten Auftritt zu gelungenen Fußballtagen beitragen. Ich wünsche beiden Veranstaltungen einen reibungslosen Verlauf, spannende Spiele, viele schöne Momente und allen Gästen auf dem Gelände der SG 2000 ein großartiges Fußballwochenende.

Mit sportlichen Grüßen
Gregor Eibes
Präsident des Fußballverbandes Rheinland

Werbung

**BESTATTUNGEN
URMETZER**

BESTATTUNGSVORSORGE - STERBEGELDVERSICHERUNGEN

MUELHEIM-KAERLICH

☎ 12 17

WWW.BESTATTUNGEN-URMETZER.DE



MITGLIED IM BUNDESVERBAND DEUTSCHER BESTATTER E. V.
PARTNER DES KURATORIUM DEUTSCHE BESTATTUNGSKULTUR GMBH
UND DER DEUTSCHE BESTATTUNGSVORSORGE TREUHAND AG



SEIT 100 JAHREN
IHR HELFER MIT HERZ
UND SACHVERSTAND



15. Deutscher Eck Cup

20. Juni 2026 Mülheim-Kärlich

Ablauf

- bis 11:30 Uhr – Eintreffen der Mannschaften
- 12:00 Uhr – Auslosung der Gruppen
- 13:00 Uhr – Beginn der Spiele auf allen Plätzen
- ca. 18:00 - 19:00 Uhr – Siegerehrung

Spielorte der Gruppen:

- Hybridrasenplatz Kunstrasenplatz
- Spielfeld 1 und 2 Spielfeld 3 und 4

1. Grundsätze

Soweit diese Bestimmungen keine Abweichungen vorsehen, wird nach den internationalen Fußball-Regeln der FIFA, der Satzung und den Ordnungen sowie den Durchführungsbestimmungen des FVR gespielt.

2. Teilnahmeberechtigung

Teilnahmeberechtigt sind die Teams nach erfolgter Anmeldung.

3. Anzahl der Spieler

Eine Mannschaft besteht aus maximal 18 Spielern (einschließlich Torhüter), von denen sich 7 (einschließlich Torhüter) gleichzeitig auf dem Spielfeld befinden dürfen. Der Mannschaftskader muss namentlich der Turnierleitung spätestens zu Turnierbeginn mitgeteilt werden. Alle Spieler des Kaders können während eines Spiels eingesetzt bzw. eingewechselt werden.

Das Mindestalter für Spielerinnen und Spieler beträgt 15 Jahre. Mindestens eine Frau muss sich während der gesamten Spielzeit auf dem Spielfeld befinden.

4. Turniermodus

Vorrunde:

Die Gruppeneinteilungen und damit auch Gruppengrößen sowie die Spielzeiten werden nach der Auslosung bekannt gegeben.

Die Rangliste jeder Gruppe wird wie folgt bestimmt:

- (a) Anzahl der Punkte aus allen Gruppenspielen;
- (b) Tordifferenz aus allen Gruppenspielen;
- (c) Anzahl der in allen Gruppenspielen erzielten Tore.

Wenn zwei oder mehr Mannschaften aufgrund der oben erwähnten Kriterien gleich abschneiden, wird ihre Platzierung aufgrund der folgenden Kriterien bestimmt:

- (d) Anzahl der Punkte aus den Direktbegegnungen der punktgleichen Teams in den Gruppenspielen;
- (e) Tordifferenz aus den Direktbegegnungen der punktgleichen Teams in den Gruppenspielen;
- (f) Anzahl der in den Direktbegegnungen der punktgleichen Teams in den Gruppenspielen erzielten Tore;
- (g) bei zwei gleichen Teams erfolgt ein Neunmeterschießen.
- (h) Losentscheid durch die Turnierleitung.

5. Spieldauer

Die Spielzeiten werden ebenfalls nach der Auslosung bekannt gegeben. Es gibt keine Halbzeiten und Seitenwechsel. Alleine der Schiedsrichter pfeift an und ab, bestimmt also auch die eventuelle Nachspielzeit.

6. Spielentscheidung durch Strafstoßschießen

Beide Mannschaften haben abwechselnd je fünf Torschüsse auszuführen. Die Mannschaft, die zu Spielbeginn Anstoß hatte, führt den ersten Torschuss aus. Nachschießen, gleichgültig, ob der Ball vom Torhüter abgewehrt wird oder vom Torpfosten bzw. der Querlatte zurückprallt, ist nicht erlaubt. Wenn beide Mannschaften nach Ausführung von je fünf Torschüssen die gleiche Anzahl von Toren erzielt haben, werden die Torschüsse in der gleichen Reihenfolge fortgesetzt, bis eine Mannschaft bei gleicher Anzahl von Torschüssen ein Tor mehr erzielt hat. Jede Mannschaft bestimmt fünf Spieler, die das Neunmeterschießen bis zur Entscheidung austragen. Als erstes schießt immer eine Frau. Die Reihenfolge der Schützen bleibt bis zur Entscheidung die gleiche.

7. Verwarnung und Feldverweis

Der Schiedsrichter kann einen Spieler verwarnen (gelbe Karte) und in schweren Verstößen auf Dauer (Gelb-Rote bzw. Rote Karte) des Spielfeldes verweisen. Bei einer Gelb-Roten Karte ist der bestrafte Spieler für den Rest des Spiels gesperrt. Bei einer Roten Karte ist der Spieler automatisch auch für das nächste Turnierspiel gesperrt. Über die Dauer der möglichen weiteren Sperre entscheidet die Turnierleitung ggf. erfolgt eine Meldung an die Verbandsspruchkammer.

Jegliches Tackling am Gegenspieler ist verboten und durch den Schiedsrichter zu ahnden.

8. Turnierleitung

Die Turnierleitung wird vom Fußballverband Rheinland gestellt. Die Anordnungen der Turnierleitung sind für alle Beteiligten verbindlich. Eine Protest- oder Einspruchsmöglichkeit besteht weder gegen Entscheidungen der Schiedsrichter noch gegen solche der Turnierleitung.

9. Schiedsrichter

Die Einteilung der Schiedsrichter erfolgt durch den FVR. Jedes Spiel wird von einem neutralen Schiedsrichter geleitet.

10. Ausstattung der Mannschaften

Bei gleicher Farbe der Spielkleidung hat die im Spielplan zuerst genannte Mannschaft die Spielkleidung (Markierungshemdchen) zu wechseln.

11. Ausrüstung der Spieler

Ein Spieler darf keine Kleidungsstücke oder Ausrüstungsgegenstände tragen, die für ihn oder für einen anderen Spieler gefährlich sind (einschließlich jeder Art von Schmuck). Die zwingend vorgeschriebene Grundausrüstung eines Spielers besteht aus Trikot, Hose, Stutzen, Schienbeinschützern und Fußballschuhe.

12. Abseits

Die Abseitsregel ist aufgehoben.

13. Spielfeld

Die Spiele werden auf einem den Fußballregeln entsprechenden Kleinspielfeld ausgetragen.

14. Auswechslungen

Ein Spielerwechsel ist fliegend erlaubt. Die Spieler können nach einer Auswechslung wieder eingewechselt werden.

15. Rückpass zum Torwart

Die „Rückpass-Regel“ gemäß der Regel 12 der Fußball-Regeln bleibt bestehen.

Wir wünschen den Spielen einen sportlichen und fairen Verlauf. **(Änderungen vorbehalten)**



Werbung

Ihr regionaler Ansprechpartner rundum Brennholz

- Brennholzhandel
- Baumpflege- und Fällung
- Brennholzverarbeitung
- Mulch- und Mäharbeiten
- Garten- und Landschaftspflege
- Transporte

Brüder Brennholz Männchen GbR
 Am Gewerbepark 1, 56323 Waldesch
 TEL.: 015756247497

Brennholzhandel-Maennchen.de

Ihre Ansprechpartner: Otmar Theisen & Mario Krznic

Telefon: 02630 9568206
 Telefax: 02630 9568210
 E-mail: info@elektro-theisen.de
 Gebrüder-Pauken-Str. 12a
 56218 Mülheim-Kärlich

Elektroinstallationen
 Industriemontagen
 Schalt & Steuerungstechnik
 Netzwerk & Anlagen & Photovoltaikanlagen



**voraussichtliches
Teilnehmerfeld
15. Deutscher
Eck Cup 2026**



11 Teamsports Vallendar

RHI Urmitz AG & Co. KG

MEG Maler Einkauf Gruppe

Energieversorgung
Mittelrhein AG (evm)

SG 2000-Inklusionsmannschaft

Sparkasse Koblenz

Institut für Arbeitsschutz der
DGUV/Deutsche Gesetzliche
Unfallversicherung e.V.

Linus Wittich

Fußballverband Rheinland

VR Bank RheinAhrEifel

Gelenkzentrum Mittelrhein GmbH

Lotto Familie

Rhein-Zeitung

Debeka Bausparkasse

Physioschule Campus Koblenz

Rapex GmbH

Schiedsrichter Kreis Koblenz

MV Leasing Bank

Rhein-Mosel-Werkstatt

Special Olympics

Krieger Gesundheit

Griesson de Beukelaer

Mainz 05 Fanshop

Jugend-Trainerteam SG 2000

Starke Kinder gehen keinem ins Netz!

**Spendenaktion
gegen Gewalt an Kindern im Internet.**



Spendenkonto der Lotto-Stiftung:
Sparkasse Koblenz
IBAN: DE93 5705 0120 0000 3246 24
BIC: MALADE51KOB



Die Sieger-Teams von 2010 - 2025



2010 - Creditreform



2011 - Debeka



2012 - Perplex



2013 - Deutsche Post



2014 - Debeka



2015 - Debeka



2016 - Fußballverband Rheinland



2017 - Bundeswehr



2018 - Fußballverband Rheinland



2019 - TomTom PR Agentur



2022 - Fußballverband Rheinland



2023 - Ad optimum



2024 - Intersport Krumholz



2025 - Intersport Krumholz

MOMENTE, DIE VERBINDEN

15 Jahre Leidenschaft, Inklusion und Tore für den guten Zweck. Was 2010 klein begann, ist heute fester Kult im Terminkalender der Region. Ein riesiges Dankeschön an alle Betriebe, Kicker und Partner, die dieses Event Jahr für Jahr mit Leben füllen!

Turnier-Chronik in Zahlen:

15 Jahre
gelebte Inklusion
& Teamgeist

Über 1.200
Tore auf dem Kleinfeld

Über 60.000 €
Gesamtspenden für
den guten Zweck

Werbung

Creditreform
KOBLENZ

**GEMEINSAM
GUTE GESCHÄFTE?
CHECK**

**FÜR SIE VOR ORT
IN KOBLENZ**

WWW.CREDITREFORM.DE/KOBLENZ

Bei unternehmerischen Entscheidungen sind Sie nicht alleine!
Erfolg basiert auf verlässlichen Wirtschaftsdaten und guter Beratung.

ZWEI STARKE PARTNER



Gebrüder-Pauken-Str. 15 | 56218 Mülheim-Kärlich | Telefon: 02630 966710 | Fax: 02630 962003

www.innenausbau-mueller.com

www.ms-bauservice.info

SG 2000 MÜLHEIM-KÄRLICH E.V. GEMEINSAM IN DIE NEUE SAISON! SAISONAUFTAKT & PARTNEREMPfang

**FREITAG
03. Juli 2026**

**STADION AM
SCHULZENTRUM**

AB 17:00 UHR



✓ PROGRAMM-HIGHLIGHTS:

- ✓ + 17 UHR PARTNER-EMPfang MIT KÜHLEN GETRÄNKEN DER HACHENBURGER BRAUEREI
- ✓ + GUTE GESPRÄCHE UND VORSTELLUNG DES NEU AUFGESTELLTEN FÖRDERVEREINS
- ✓ + FEIERLICHE ÜBERREICHUNG DER SEPP-HERBERGER-URKUNDE FÜR DAS INKLUSIONSTEAM
- ✓ + AB 19:00 UHR FREUNDSCHAFTSSPIEL: 1. MANNSCHAFT GEGEN U23



www.sg2000mk.de [sg2000mk](https://www.facebook.com/sg2000mk) [sg2000mk](https://www.instagram.com/sg2000mk)



EIN FÖRDERVEREIN FÜR DIE JUGEND DER SG 2000!

Die heutige Ausgabe unseres Stadionheftes möchte ich als neu gewählter Vorsitzender des Fördervereins der SG 2000 Mülheim-Kärlich 1921 e. V. dazu nutzen, die Ziele des Vereins sowie die handelnden Personen vorzustellen.

Bereits seit dem Jahr 2003 besteht der Förderverein, der bis zur außerordentlichen Mitgliederversammlung am 26.05.2026 unter dem Namen „Förderverein 2003 des Spiel- u. Sportvereins Mülheim-Kärlich 1921 e. V.“ geführt wurde.

Da in den letzten Jahren keine Aktivitäten des bis dato 27 Mitglieder zählenden Vereins mehr stattfanden, wurde im SG-Vorstand die Idee geboren, durch eine Belebung des bestehenden Fördervereins die Vereinsaktivitäten auszubauen und sich mit noch mehr „Manpower“ zu verstärken.

Dem am 16. Fezember 2025 neu gewählten Vorstand des Fördervereins gehören folgende Personen an:



Peter Löcher Vorsitzender
Mathias Laßauer Geschäftsführer
Michael Rönz Schatzmeister



Zusätzlich wurden in den Beirat des Fördervereins gewählt:
Achim Jacobs **Josef Rönz** **Paul Platzek**

Seit dem Tag der Neuwahlen sind Vorstand und Beirat in mehreren Sitzungen zu dem Entschluss gelangt, den bisherigen Satzungszweck und den Namen entsprechend zu ändern, um den gesteckten Zielen, auch mit der Namensänderung, gerecht zu werden.

Der am 26.05.2026 beschlossene Satzungszweck lautet jetzt:

- „Förderung der Jugend, indem der gesamte Jugendbereich im Verein SG 2000 Mülheim-Kärlich 1921 e. V. unterstützt wird und
- die Förderung von sozialem Engagement, wie z. B. dem Inklusionssport“.

Um hierzu entsprechende Gönner und Förderer zu gewinnen, wurde ein Werbeprospekt/Flyer entworfen, welches am 3. Juli beim Sponsorentreffen der SG 2000 im Rahmen der Saisonöffnung vorgestellt werden soll.

Neben der Unterstützung der zur Zeit 17 Mannschaften zählenden Jugendabteilung hat man sich auch zum Ziel gesetzt, neben der bereits ausschließlich aus Erwachsenen bestehenden Inklusionsmannschaft auch den Aufbau einer Inklusionsmannschaft für Jugendliche zu unterstützen.

Ebenso sollen Ferien camps für die Jugendspieler der SG 2000 mit entsprechenden finanziellen Mitteln unterstützt werden.

Die handelnden Personen innerhalb der Vorstände der SG 2000 und des Fördervereins hoffen, dass ihre Pläne in naher Zukunft auch die verdiente Unterstützung erfahren.

Mit sportlichen Grüßen
für den Vorstand des Fördervereins der SG 2000
Peter Löcher

..... Werbung

MULLER TOURISTIK

Herzlich, modern, sicher & pünktlich

Unsere Werte stehen bereits in der 3. Generation, also seit über 70 Jahren, im Zeichen der Personenbeförderung. Dabei liegt der Schwerpunkt auf dem ÖPNV sowie der Busanmietung für Schulklassen, Vereine und Firmen.

Brückenstraße 3 • 56220 Urmitz
0 26 30 - 98 78 0

www.muellertouristik-urmitz.de

#partybuskoblenz

PARTY BUS KOBLENZ

Buche jetzt Deinen SPASS-GARANT!

Brückenstraße 3 • 56220 Urmitz • 0 26 30 - 98 78 0

www.partybuskoblenz.de

Hotel Grüters

IHR ZUHAUSE FÜR UNTERWEGS



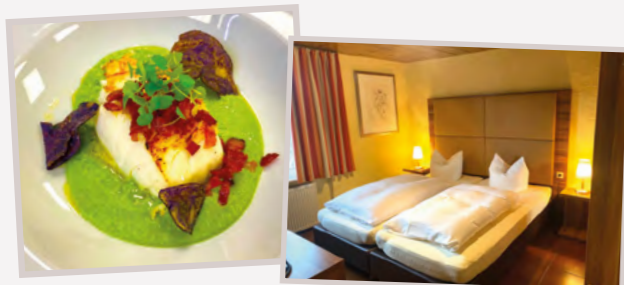
Übernachten in Mülheim-Kärlich

Sie sind auf Geschäftsreise oder planen einen Wochenendausflug in unserer schönen Region, dann freuen wir uns Sie als Gast begrüßen zu dürfen.

Feierlichkeiten & Catering

Etwas ganz Besonderes sind Familien & Firmenfeste in unserem Haus. Wir beraten Sie bei der Auswahl der Speisen, der passenden Dekoration, sodass es für Sie ein rundum gelungenes Fest wird. Gerne auch bei Ihnen Zuhause im eigenen Unternehmen oder der Location Ihrer Wahl. Wir freuen uns auf Ihre Veranstaltung.

Ihre Familie Grüters



Besuchen Sie uns auf unserer Internetseite www.hotel-grueters.de

Ringstraße 1 - 56218 Mülheim-Kärlich
Tel: 02630 9416-0 - info@hotel-grueters.de



HOTEL - FEIERLICHKEITEN - CATERING - TAGUNGEN

WIR WOLLEN FÖRDERN!

Die Jugendarbeit ist fest in der DNA der SG 2000 verankert – denn dem Nachwuchs gehört die Zukunft. Doch eine nachhaltige Förderung ist kein Selbstläufer, sondern eine gesellschaftliche Herausforderung, der wir uns als starker, stolzer und sozialer Verein aktiv stellen.



Mit unserem reaktivierten Förderverein wollen wir gezielt Mittel akquirieren, die neue sportliche Impulse, breite Bewegungsangebote für Kinder und Jugendliche sowie wichtige soziale Projekte wie den Inklusionssport ermöglichen. Alle Einnahmen fließen im engen Austausch mit dem SG-Vorstand zu 100 % in die gezielte Nachwuchsförderung.

Unsere „Viererkette“ für Unterstützer:

Um etwas Neues und Nachhaltiges zu starten, haben wir unsere flexiblen Fördermöglichkeiten bewusst „fußballaffin“ benannt. Wählen Sie Ihren persönlichen Förderpass für die Zukunft unserer Jugend:

- Traumpass: 1.000 Euro / Jahr**
- Steilpass: 500 Euro / Jahr**
- Doppelpass: 200 Euro / Jahr**
- Kurzpass: 100 Euro / Jahr**
- Fehlpass: 0 Euro / Jahr**

(Jeder Förderer erhält von uns einen symbolischen Förderpass!)

Wir suchen keine einmaligen Eintagsfliegen, sondern mittel- und langfristige Partnerschaften. Werden Sie Teil unseres Teams – denn unser Fußball wirkt!

Ein starker, stolzer und sozialer Verein!



Miele

IMMER BESSER

Miele. Für das, was wir besonders lieben. Irgendwann ist es einfach Zeit für eine Miele.DirectSensor - einfache Bedienung per Fingertipp.

- CapDosing - dosieren Sie Spezialwaschmittel, Weichspüler und Additiv einfach mit Portionskapseln.
- Herausragende Qualität und Lebensdauer

Made by Miele



W1 Classic

Miele Qualität zum attraktiven Preis

Schläft Ihr Strom in allen Ecken, so kommen wir ihn wecken!



Elektrotechnik JSER
Meisterbetrieb

- Verkauf von Miele Geräten
- Reparaturen von Miele Geräten, egal wo gekauft
- Garantie-Reparaturen und deren Abwicklung
- Verkauf von Miele Zubehör: Staubbeutel, Entkalkung, Waschmittel ...

Christian Iser · Kapellenstraße 6 · 56218 Mülheim-Kärlich
Tel. 02630/3056 · Fax 02630/1594 · mobil 0171/3893818

Autofahrer Gruppe Koblenz & Umgebung

Bei Fragen rund ums Auto nie wieder im Regen stehen!
Hier helfen wir uns gegenseitig bei allen Autofragen!



DEIN KFZ EXPERTE
Peter Klein

Hier erfährst Du:

- 👍 Was los ist, wenn dein Auto mal schlapp macht!
- 👍 Wie viel deine nächste Reparatur kosten könnte, damit du Bescheid weißt!
- 👍 Was bei deinem Auto nicht stimmt, damit du vorbereitet in die Werkstatt kommst!

Tritt jetzt der kostenfreien Gruppe auf Facebook bei und stelle deine Fragen!



QR-Code scannen und Gruppe beitreten!

Schon mehr als 5.100 Mitglieder aus der Region!

f Gruppe auf Facebook suchen und beitreten: Autofahrer Koblenz/Neuwied/Andernach/Mülheim Kärlich und Umgebung







MEINORT-MINI-WM 2026

Gruppe A	
 USA: FC RW Koblenz	
 Deutschland: JSG Ruwertal	
 Kolumbien: VfL Oberbieber	
 Niederlande: JSG Dauner Land	
 Marokko: JSG Rhein-Taunus	
 Österreich: FC Bausendorf	
 Usbekistan: JSG Islek	

Gruppe B	
 Mexiko: TuS Schweich III	
 Australien: SV Hetzerath	
 Uruguay: JSG Immendorf	
 Belgien: JSG Rheinböllen	
 Ägypten: TuS Nassau	
 Schweiz: Grafschafter JSG	
 Ghana: FC Andernach	

Gruppe C	
 Kanada: Spfr. Eisbachtal	
 Japan: VfL Hamm	
 Argentinien: JSG Rhens	
 Spanien: JSG Zissen	
 Elfenbeinküste: TuS Schweich II	
 Kroatien: TuS Katzenelnbogen	
 Neuseeland: JSG Wittlicher Tal	

Gruppe D	
 Panama: JSG Sargenroth	
 Portugal: JSG Puderbach	
 Brasilien: SG Mülheim-Kärlich	
 England: FC Emmelshausen-Karbach	
 Senegal: JSG Neitersen	
 Frankreich: JSG Vulkaneifel	
 Südkorea: JSG Hattert	

11:00	1	 FC RW Koblenz	 FC Bausendorf	:
11:00	4	 JSG Sargenroth	 JSG Hattert	:
11:00	2	 TuS Mosella Schweich III	 FC Andernach	:
11:00	3	 VfL Hamm	 TuS Katzenelnbogen	:
11:14	1	 VfL Oberbieber	 JSG Islek-Eschfeld	:
11:14	4	 SG 2000 Mülheim-Kärlich	 JSG Neitersen	:
11:14	2	 JSG Rheinböllen	 JSG Immendorf	:
11:14	3	 TuS Mosella Schweich II	 JSG Wittlicher Tal	:
11:28	3	 JSG Zissen-Niederzissen	 Spfr. Eisbachtal	:
11:28	1	 JSG Dauner Land	 JSG Rhein-Taunus	:
11:28	4	 JSG Puderbach	 JSG Vulkaneifel-Gillenfeld	:
11:28	2	 TuS Nassau	 SV Hetzerath	:
11:42	1	 JSG Ruwertal	 FC RW Koblenz	:
11:42	4	 FC Emmelshausen-Karbach	 JSG Sargenroth	:
11:42	3	 JSG Rheintal Rhens	 VfL Hamm	:
11:42	2	 Grafschafter JSG	 TuS Mosella Schweich III	:
11:56	1	 FC Bausendorf	 VfL Oberbieber	:
11:56	2	 FC Andernach	 JSG Rheinböllen	:
11:56	3	 TuS Katzenelnbogen	 TuS Mosella Schweich II	:
11:56	4	 JSG Hattert	 SG 2000 Mülheim-Kärlich	:
12:10	1	 JSG Islek-Eschfeld	 JSG Dauner Land	:
12:10	2	 JSG Immendorf	 TuS Nassau	:
12:10	3	 JSG Wittlicher Tal	 JSG Zissen-Niederzissen	:
12:10	4	 JSG Neitersen	 JSG Puderbach	:
12:24	4	 JSG Vulkaneifel-Gillenfeld	 FC Emmelshausen-Karbach	:
12:24	1	 JSG Rhein-Taunus	 JSG Ruwertal	:
12:24	2	 SV Hetzerath	 Grafschafter JSG	:
12:24	3	 Spfr. Eisbachtal	 JSG Rheintal Rhens	:
12:38	2	 TuS Mosella Schweich III	 JSG Rheinböllen	:
12:38	3	 VfL Hamm	 TuS Mosella Schweich II	:
12:38	4	 JSG Sargenroth	 SG 2000 Mülheim-Kärlich	:
12:38	1	 FC RW Koblenz	 VfL Oberbieber	:
12:52	4	 JSG Puderbach	 JSG Hattert	:
12:52	3	 JSG Zissen-Niederzissen	 TuS Katzenelnbogen	:
12:52	1	 JSG Dauner Land	 FC Bausendorf	:
12:52	2	 TuS Nassau	 FC Andernach	:
13:06	1	 JSG Ruwertal	 JSG Islek-Eschfeld	:
13:06	2	 Grafschafter JSG	 JSG Immendorf	:
13:06	3	 JSG Rheintal Rhens	 JSG Wittlicher Tal	:
13:06	4	 FC Emmelshausen-Karbach	 JSG Neitersen	:
13:20	4	 JSG Vulkaneifel-Gillenfeld	 JSG Sargenroth	:
13:20	1	 JSG Rhein-Taunus	 FC RW Koblenz	:

13:20	3	 Spfr. Eisbachtal	 VfL Hamm	:
13:20	2	 SV Hetzerath	 TuS Mosella Schweich III	:
13:34	1	 VfL Oberbieber	 JSG Dauner Land	:
13:34	4	 SG 2000 Mülheim-Kärlich	 JSG Puderbach	:
13:34	3	 TuS Mosella Schweich II	 JSG Zissen-Niederzissen	:
13:34	2	 JSG Rheinböllen	 TuS Nassau	:
13:48	4	 JSG Hattert	 FC Emmelshausen-Karbach	:
13:48	3	 TuS Katzenelnbogen	 JSG Rheintal Rhens	:
13:48	2	 FC Andernach	 Grafschafter JSG	:
13:48	1	 FC Bausendorf	 JSG Ruwertal	:
14:02	4	 JSG Neitersen	 JSG Vulkaneifel	:
14:02	2	 JSG Immendorf	 SV Hetzerath	:
14:02	3	 JSG Wittlicher Tal	 Spfr. Eisbachtal	:
14:02	1	 JSG Islek-Eschfeld	 JSG Rhein-Taunus	:
14:16	1	 FC RW Koblenz	 JSG Dauner Land	:
14:16	3	 VfL Hamm	 JSG Zissen-Niederzissen	:
14:16	2	 TuS Mosella Schweich III	 TuS Nassau	:
14:16	4	 JSG Sargenroth	 JSG Puderbach	:
14:30	2	 Grafschafter JSG	 JSG Rheinböllen	:
14:30	3	 JSG Rheintal Rhens	 TuS Mosella Schweich II	:
14:30	4	 FC Emmelshausen-Karbach	 SG 2000 Mülheim-Kärlich	:
14:30	1	 JSG Ruwertal	 VfL Oberbieber	:
14:44	1	 JSG Rhein-Taunus	 FC Bausendorf	:
14:44	3	 Spfr. Eisbachtal	 TuS Katzenelnbogen	:
14:44	4	 JSG Vulkaneifel-Gillenfeld	 JSG Hattert	:
14:44	2	 SV Hetzerath	 FC Andernach	:
14:58	2	 JSG Immendorf	 TuS Mosella Schweich III	:
14:58	1	 JSG Islek-Eschfeld	 FC RW Koblenz	:
14:58	4	 JSG Neitersen	 JSG Sargenroth	:
14:58	3	 JSG Wittlicher Tal	 VfL Hamm	:
15:12	2	 TuS Nassau	 Grafschafter JSG	:
15:12	4	 JSG Puderbach	 FC Emmelshausen-Karbach	:
15:12	1	 JSG Dauner Land	 JSG Ruwertal	:
15:12	3	 JSG Zissen-Niederzissen	 JSG Rheintal Rhens	:
15:26	1	 VfL Oberbieber	 JSG Rhein-Taunus	:
15:26	2	 JSG Rheinböllen	 SV Hetzerath	:
15:26	3	 TuS Mosella Schweich II	 Spfr. Eisbachtal	:
15:26	4	 SG 2000 Mülheim-Kärlich	 JSG Vulkaneifel-Gillenfeld	:
15:40	2	 FC Andernach	 JSG Immendorf	:
15:40	1	 FC Bausendorf	 JSG Islek-Eschfeld	:
15:40	4	 JSG Hattert	 JSG Neitersen	:
15:40	3	 TuS Katzenelnbogen	 JSG Wittlicher Tal	:

Achtelfinale (Spiel 1)	16.00 Uhr - Spielfeld 1 Platz 1 Gruppe A : Platz 3 Gruppe B
Achtelfinale (Spiel 2)	16.00 Uhr - Spielfeld 2 Platz 2 Gruppe A : Platz 4 Gruppe B
Achtelfinale (Spiel 3)	16.00 Uhr - Spielfeld 3 Platz 1 Gruppe C : Platz 3 Gruppe D
Achtelfinale (Spiel 4)	16.00 Uhr - Spielfeld 4 Platz 2 Gruppe C : Platz 4 Gruppe D
Achtelfinale (Spiel 5)	16.15 Uhr - Spielfeld 1 Platz 3 Gruppe A : Platz 1 Gruppe B
Achtelfinale (Spiel 6)	16.15 Uhr - Spielfeld 2 Platz 4 Gruppe A : Platz 2 Gruppe B
Achtelfinale (Spiel 7)	16.15 Uhr - Spielfeld 3 Platz 3 Gruppe C : Platz 1 Gruppe D
Achtelfinale (Spiel 8)	16.15 Uhr - Spielfeld 4 Platz 4 Gruppe C : Platz 2 Gruppe D
Viertelfinale (Spiel 1)	16.30 Uhr - Spielfeld 1 Gewinner AF1 : Gewinner AF8
Viertelfinale (Spiel 2)	16.30 Uhr - Spielfeld 2 Gewinner AF2 : Gewinner AF7
Viertelfinale (Spiel 3)	16.30 Uhr - Spielfeld 3 Gewinner AF3 : Gewinner AF6
Viertelfinale (Spiel 4)	16.30 Uhr - Spielfeld 4 Gewinner AF4 : Gewinner AF5
Halbfinale (Spiel 1)	16.45 Uhr - Spielfeld 1 Gewinner VF1 : Gewinner VF2
Halbfinale (Spiel 2)	16.45 Uhr - Spielfeld 2 Gewinner VF3 : Gewinner VF4
Finale	17.00 Uhr - Spielfeld 1 Gewinner HF1 : Gewinner HF2

DIE E1 DER SG 2000 FREUT SICH AUF DIE MINI-WM



Brasilien im heimischen Stadion:

Das große Highlight zum Abschluss der Saison ist endlich da! Nachdem bereits beim Deutschen Eck-Cup der Ball rollte, schlägt heute die Stunde unserer Jugend: Wir starten als Brasilien bei der Mini-WM im heimischen Stadion!

Nach einer starken Rückrunde mit vielen überzeugenden Siegen und nur einer einzigen Niederlage möchte die Mannschaft auch an diesem Wochen-

ende mit Teamgeist und Spielwitz die vielen Zuschauer auf den Rängen begeistern. Das Team um Coach Marcel Meunier geht mit einem extrem spannenden Mix aus Jungs der E1 und E2 an den Start, die schon ein bärenstarkes Qualifikationsturnier gespielt haben!

„Kommt vorbei und feuert unser Team lautstark an, damit wir gemeinsam ein tolles Turnier erleben!“, freut sich auch der scheidende Coach André Vogt auf die lautstarke Unterstützung von den Rängen.

(obere Reihe v.l.n.r.): Marcel Meunier, Robin Schwarz, Moritz Friederich, Luka Maric, Anna Fouquet, Leon Vogt, Thomas Friedrich, André Vogt

(untere Reihe v.l.n.r.): Jan Deigel, Louis Schuth, Noah Maas, Ben Knöll, Elias Meunier, Jonas Vogt, Julien Barth, Maxim Friesen, Julian Selutina, Retano Merlone, es fehlt: Elias Andernach, Emin Ziems, Jayson Fru



DIE „HANDWERKER-BANDE“ IST AKTIV BANDEN-MITGLIEDER GESUCHT

Auf der Anlage der SG 2000 ist non-stop Hochbetrieb! Da sind mehr als 20 Mannschaften aktiv im Spielbetrieb unterwegs, heißt Training und Spiele. Hinzu kommen die beiden Schulen, die die Anlagen regelmäßig nutzen. Leider gibt es aber auch eine Horde Jugendlicher, die sich unerlaubt Zugang verschaffen, alles mit abnutzen, manchmal leider sogar willkürlich Schäden verursachen. Das Müllproblem auf dem Gelände ist ebenfalls offenkundig. „Es ist sogar zwiespältig zu sehen“, sagt Tom Theisen, der sich als Zuständiger für Marketing und Öffentlichkeitsarbeit durchaus auch traut heikle Themen anzusprechen. „Denn die Jugendlichen, die hier „illegal“ kicken, wollen eigentlich nur spielen und das ist besser, als anderswo rumzuhängen und eventuell auf dumme Gedanken zu kommen“. Nur wenige dieser jungen Leute schlagen auf dem Gelände über die Stränge. „Um so weniger können wir nachvollziehen, warum zuletzt die Idee eines Bolzplatzes in der Stadt von der Politik verworfen wurde. Dieses Gelände ist auf jeden Fall hoffnungslos überlastet.“ Grundsätzlich pflegt der Verein einen sehr guten und regen Austausch mit den Hausmeistern und dem Betriebshof der Stadt, die im Rahmen ihrer Möglichkeiten ihre Pflichten und mehr für die Anlage leisten. „Und doch gibt es ständig Schäden, primär einfach durch die Faktoren Zeit, Wind, Wetter und Nutzung zu registrieren, „sagt Wolfgang Knöll, der im Vorstand für Administration verantwortlich ist. Er



packt aber auch selbst nun mit an, denn es hat sich eine Gruppe Ruheständler gefunden, die in viel Kleinarbeit Schäden am Platz repariert. „So waren wir zuerst zahlreiche Stunden mit dem Aufbereiten und Flickern der Banden rund um den Kunstrasen beschäftigt,“ berichtet Knöll, der von Freude beim Werkeln zu erzählen weiß, „aber es macht auch nicht immer und alles Spaß, das dürfte jedem klar sein“.

Das fleißige Sextett wird bereichert durch Thomas Koch, Peter Dewald, Peter Mattlener, Erwin Witte und Arno Schuth. „Denen wir über diesem Wege unseren

Dank übermitteln wollen“, so Theisen. Da das aber erst der Anfang der „Bande“ und der umfänglichen Aufgaben bedeutet, würde sich die gut gelaunte Truppe über Zuwachs freuen: „Dazu muss man kein Handwerksmeister sein“, verrät Knöll, „vielmehr geht es um den Willen mit anzupacken, wenn man Zeit und Lust hat.“ Somit freuen sich zunächst einmal alle über diese neue „Gang“, die im Schule - und Sportzentrum ihr Unwesen treibt und die sich über neue „Banden“ - Mitglieder freuen würde. Bei Interesse bitte gerne einen der fleißigen Fünf ansprechen oder eine Mail schreiben an Geschäftsstelle@sg2000mk.de.

Werbung



Gemeinschaftspraxis Dr. Cords und Grove

- ✓ Allg. dermatologische Sprechstunde
- ✓ Allergieabklärung und Behandlung
- ✓ Phlebologie (Venenerkrankungen)
- ✓ Lasertherapie
- ✓ Medizinische Kosmetik
- ✓ Faltenbehandlung

Kurfürstenstraße 13 | 56218 Mülheim-Kärlich | Telefon: 02630 957229
E-Mail: mail@dermatologie-cg.de | Internet: www.dermatologie-cg.de



www.schreinerei-hinteregger.de
info@schreinerei-hinteregger.de

Qualität aus Meisterhand

- Möbel nach Maß
- Fenster & Türen
- Reparaturen
- Terrassenbeläge
- Decken & Böden
- u.v.m.

Siedlung-Depot 25a | 56218 Mülheim-Kärlich | Tel.: (0261) 94239000 | Fax: (0261) 942390090

REGENBOGEN-PARCOUR IN MÜLHEIM-KÄRLICH!



Beim Regenbogen-Parcours auf dem Sportgelände der SG 2000 in Mülheim-Kärlich herrschte am 6. Mai eine ausgesprochen offene und fröhliche Atmosphäre.

Zahlreiche Besucherinnen und Besucher kamen zusammen, um gemeinsam Zeit zu verbringen, verschiedene Mitmach-

stationen auszuprobieren und Inklusion im Alltag erlebbar zu machen.

Das Event zeigte auf sehr schöne Weise, wie Begegnungen zwischen Menschen mit und ohne Behinderung ganz selbstverständlich gelingen können. An den verschiedenen Stationen standen Bewegung, gemeinsames Ausprobieren und vor allem

die Freude am Miteinander im Mittelpunkt. Viele Gäste nutzten die Gelegenheit, miteinander ins Gespräch zu kommen, neue Kontakte zu knüpfen und gemeinsam unbeschwerte Stunden zu erleben.

Auch die Inklusionsmannschaft der SG 2000 war vertreten und hatte sichtlich viel Spaß an diesem besonderen Nachmittag.

Mit großer Begeisterung beteiligten sich die Spielerinnen und Spieler an den Angeboten auf dem Gelände, probierten Stationen aus und genossen die gemeinsame Zeit mit allen Besucherinnen und Besuchern. Die Teilnahme der Mannschaft war ein schönes Zeichen dafür, wie selbstverständlich gelebte Inklusion im Vereinsleben verankert sein kann.

Der Regenbogen-Parcours wurde von allen Beteiligten als voller Erfolg wahrgenommen. Das positive Miteinander, die vielen Begegnungen und die spürbare Offenheit machten die Veranstaltung zu einem besonderen Erlebnis. Solche Veranstaltungen zeigen, wie wichtig Räume sind, in denen Vielfalt sichtbar wird und Gemeinschaft ganz praktisch gelebt werden kann.

Die SG 2000 bedankt sich bei allen Organisatorinnen und Organisatoren, Helferinnen und Helfern sowie allen Gästen, die mit ihrer Teilnahme zu diesem gelungenen Tag beigetragen haben.



Werbung

HEIMAT TO GO

Entdecke auch Deinen Ort!

» Mein Ort, mein Verein, meine Bestimmung - diese App kommt wie gerufen.

Stefan Zeidan, Inklusionsbeauftragter der SG 2000 Mülheim-Kärlich



Laden im App Store



JETZT BEI Google Play



Web-App unter meinort.app



Jetzt **kostenfrei** in Deinem Store!



SCHÜLLER

Energie-Technik

Unser Team braucht Verstärkung!
Jetzt bewerben!

Die Zukunft beginnt jetzt.

Für Haustechnik auf dem neuesten Stand – Schüller Energie.

Heizung

Bäder

Solar

Schüller GmbH & Co KG
Kurfürstenstr. 95 | 56218 Mülheim-Kärlich
Tel.: 02630 4726 | www.schueller-energie.de

Schüller Energie ist Ihr Spezialist im Bereich Heizungs-, Lüftungs- und Sanitärtechnik. Seit über 60 Jahren.

DANKE, THOMAS!

Es ist kaum vorstellbar: Ab der kommenden Saison wird Thomas Treis nicht mehr an der Seitenlinie unserer 3. Mannschaft stehen.

Bis es schließlich so weit war: In der Saison 2018/19 gelang endlich der Aufstieg in die Kreisliga C.

das Kreispokalfinale. Auch wenn der ganz große Triumph am Ende ausblieb, bleiben diese Erlebnisse unvergessen.

Thomas war jedoch weit mehr als nur jahrelanger Trainer und Funktionär der Dritten – er war ihr Gründer. Zur Saison 2009/2010 rief er die 3. Mannschaft der SG 2000 Mülheim-Kärlich ins Leben und legte damit den Grundstein für eine Erfolgsgeschichte, die bis heute anhält.

„Das war ein Fest“, erinnern sich viele Spieler der damaligen Mannschaft noch heute.

„Das sind trotzdem Momente, die man als Trainer und Spieler nie vergisst“, sagt Treis rückblickend.

Wie es bei einer neu gegründeten Mannschaft üblich ist, begann die Reise ganz unten – damals in der Kreisliga D. Dort etablierte sich die Mannschaft Schritt für Schritt, wuchs zusammen und entwickelte über die Jahre ihren ganz eigenen Charakter. Mit Thomas an der Seitenlinie bestritt die Dritte zahlreiche Derbys, feierte Erfolge und meisterte Herausforderungen. Über einige Saisons nach der Gründung hinweg gehörte das Team regelmäßig zu den Top-Mannschaften der Liga, doch der ersehnte Aufstieg blieb zunächst immer knapp außer Reichweite.

Auch nach dem Aufstieg blieb Thomas seiner Mannschaft treu. Selbst die schwierigen Corona-Jahre konnten ihn nicht bremsen. In der Kreisliga C etablierte sich die Dritte schnell als feste Größe und belegte regelmäßig Spitzenplätze. Der Sprung in die B-Klasse blieb zwar mehrfach denkbar knapp aus, doch die Entwicklung der Mannschaft sprach für sich.

In 16 Spielzeiten an der Seitenlinie hat Thomas unzählige Spieler, Trainer und Funktionäre kommen und gehen sehen. Doch einer war immer da: Thomas selbst. „Ich möchte mich bei allen Wegbegleitern dieser langen Zeit bedanken“, blickt er zurück. „Besonders hervorheben möchte ich meine Trainerkollegen Savas Hus, Florian Engel, Alex Klee, Deniz Ocar, Stefan Weber, Dirk Zimmermann und aktuell Daniel Zaidi. Ein großer Dank gilt natürlich auch den Spielern. Stellvertretend möchte ich Bernhard Rütze, Marvin Neuendorf und Alex Klee nennen, die sich zu Beginn der vergangenen Saison bereit erklärt haben, als Spielertrainer Verantwortung zu übernehmen und damit den Fortbestand der Dritten zu sichern.“

Dass sich die Dritte in den vergangenen Jahren zu einer starken Mannschaft der Kreisliga C entwickelte, ist zu einem großen Teil Thomas zu verdanken. Nicht nur in der Liga spielte das Team eine wichtige Rolle – auch im Pokal sorgte es für Furore. In den Spielzeiten 2023/24 und 2024/25 erreichte die Mannschaft jeweils



Besonders zwei Namen liegen ihm dabei am Herzen:

„Stefan Dötsch und Alex Nick haben mich über die gesamten 16 Spielzeiten begleitet. Sie waren von Anfang an bis zuletzt als Spieler Teil der Dritten Mannschaft.“ Doch nicht nur sportlich wurde Geschichte geschrieben.

„Wir sind in all den Jahren auf und neben dem Platz zu einer echten Einheit zusammengewachsen. Gerne denke ich an unsere Mannschaftsabend und Abschlussfahrten zurück, die oft bei mir zuhause, auf meinem Campingplatz oder in Renesse stattgefunden haben.“ Nach so vielen Jahren ist für Thomas nun der Zeitpunkt gekommen, Abschied zu nehmen.

„Nach so langer Zeit ist es einfach gut. Es reicht“, erklärt er seine Entscheidung. Die 3. Mannschaft wird mit Daniel Zaidi und

einem neuen Trainerteam in die kommende Saison der Kreisliga C starten. Dabei hofft sie natürlich auf viele Besuche ihres langjährigen Wegbegleiters an der Seitenlinie.

Der Verein kann kaum in Worte fassen, wie viel Thomas in all den Jahren geleistet hat – nicht nur für die Dritte, sondern für die gesamte SG 2000 Mülheim-Kärlich.

Lieber Thomas, wir danken dir von Herzen für deinen unermüdlichen Einsatz, deine Leidenschaft und deine außergewöhn-

liche Hingabe für unseren Verein. Umso mehr freut es uns, dass du der SG 2000 Mülheim-Kärlich auch weiterhin verbunden bleibst. Wir hoffen, dich noch oft auf unserem Sportplatz begrüßen zu dürfen.

Als Gründer der 3. Mannschaft hast du Vereinsgeschichte geschrieben und wirst für immer einen festen Platz in den Geschichtsbüchern der SG 2000 Mülheim-Kärlich haben.

Danke für alles, Thomas!

..... Werbung

..... Werbung

IHR REGIONALER PARTNER FÜR:

PHOTOVOLTAIK

WÄRMEPUMPEN

KLIMAAANLAGEN



PLANUNG

MONTAGE

WARTUNG



JETZT BERATUNG SICHERN!

rapex-bautechnik.de

Hafenstraße 16 | 56575 Weißenthurm

DAS APPCHEN ZUM BLÄTTCHEN



Daniel Aretz,
SG 2000 Mülheim-Kärlich

Entdecke Mülheim-Kärlich!

» Ich hab sie schon, **kostenlos** und **total lokal.**



Laden im **App Store** **JETZT BEI Google Play** Web-App unter **meinort.app**



GEMEINSAM
blicken wir
nach vorn –
MACHEN
statt wollen!

Morgen
kann kommen.

Wir machen den Weg frei.



**AUF IN EINE
NEUE SAISON!**

FAMILIENTAG

SO., 09.08.

AB 11 UHR



15 UHR 1. HEIMSPIEL



?

SG2000 : ...

TEAMVORSTELLUNGEN

FOTOSHOOTINGS

SPIELSTATIONEN

PUMA COURT

TORWANDSCHIESSEN

SPIEL- UND BASTELSTATION
MIT DEM JUGENDHAUS



NEUE IMPULSE FÜR DIE ZUKUNFT – UND DANK AN VERDIENTE SGLER

Die Sommerpause bedeutet für uns bei der SG 2000 Mülheim-Kärlich nicht nur die Zeit der Vorbereitung auf eine neue Saison, sondern auch die Zeit des Umbruchs. Während wir einige Spieler verabschieden müssen, die unsere Mannschaft in den vergangenen Jahren geprägt haben, freuen wir uns gleichzeitig auf neue Gesichter, die künftig das SG-Trikot tragen werden.



Mit **Marcel Pitsch** dürfen wir einen talentierten Innenverteidiger in unseren Reihen begrüßen. Der 21-Jährige kommt von der TuS Immendorf und bringt nicht nur sportliche Qualität, sondern auch beste Voraussetzungen für eine schnelle Integration mit. Ausgebildet in der spielstarken Jugend der TuS Koblenz, kennt er bereits mehrere Akteure unseres aktuellen Kaders aus gemeinsamen Zeiten bestens. Nach drei

Jahren im Seniorenbereich in Immenendorf hat sich Marcel nun ganz bewusst für den nächsten großen Entwicklungsschritt bei unserer SG entschieden. Seine Zweikampfstärke und Übersicht werden uns defensiv sofort flexibler aufstellen, und wir sind absolut überzeugt, dass er unsere Defensive bereichern wird.



Ebenfalls aus dem erfolgreichen Koblenzer Nachwuchs stammt **Leonard Zerwas**. Der vielseitige Linksfuß wechselt

vom SV Eintracht Mendig zu uns und erweitert unsere Möglichkeiten insbesondere auf der linken Seite. Leo überzeugt durch seine Flexibilität, seinen Einsatzwillen und sein großes Entwicklungspotenzial. Wir freuen uns sehr, dass er sich für den Weg bei der SG 2000 entschieden hat.



Eine besondere Geschichte schreibt die Rückkehr von **Jonas Landen**. Jonas kennt unseren Verein bestens, schließ-

lich trug er bereits in der Jugend das Trikot der SG. Nach Stationen bei der TuS Koblenz und dem SV Laubach führt sein Weg nun zurück nach Mülheim-Kärlich. Mit seiner Erfahrung, seiner Qualität im Tor und seiner engen Verbundenheit zu unserem Verein bringt er genau die Eigenschaften mit, die wir uns für unser Torwartteam wünschen.



Mit **Leon Schopf** stößt ein weiteres vielversprechendes Talent aus der renommierten Nachwuchsabteilung der TuS Koblenz zu uns. Der spielstarke 19-jährige Mittelfeldspieler wagt bei uns den spannenden Schritt aus der Jugend in den

Seniorenbereich. Trotz einer verletzungsbedingt schwierigen letzten Saison, in der er viel Geduld beweisen musste, sehen wir großes Potenzial in ihm. Leon brennt darauf, im Seniorenbereich voll durchzustarten, und wir freuen uns sehr darauf, ihn auf seinem weiteren sportlichen Weg intensiv begleiten und gemeinsam an seinen Stärken feilen zu dürfen.



Für unsere Offensive konnten wir zudem einen echten Transfercoup landen und **Tim Thielen** für uns gewinnen. Der flexibel einsetzbare Angreifer kommt aus dem Oberligakader der TuS Koblenz und bringt reichlich höher-

klassige Erfahrung sowie eine enorme Torgefahr mit nach Mülheim-Kärlich. Bereits in den vergangenen Jahren hat Tim seine Qualitäten im Offensivbereich eindrucksvoll unter Beweis gestellt. Umso mehr freuen wir uns, dass er künftig unsere Farben trägt und mit seiner offenen Art auch menschlich hervorragend in unsere Mannschaft passt.

Doch wo neue Spieler hinzukommen, heißt es auch Abschied nehmen.



Marc Reifenschneider wird seine aktive Laufbahn beenden. Obwohl er nur eine

Werbung

Agip. Stile italiano.

Neue Waschtechnologie. Bei Agip.

Ab sofort wird Ihr Fahrzeug mit dem neuen, innovativen SofTecs-Material lackschonend gewaschen. Überzeugen Sie sich selbst.

Zum **"Kennenlernen"** unser Angebot:

Kauf einer **"Komplettpflege"**

mit Aktivschaum, Hochdruck, 2x waschen, 2x trocknen, Unterbodenpflege und Glanzwachs

für **9,99 €**



Agip Service-Station Sonntag & Kempowski
Clemensstraße 12 • 56218 Mülheim-Kärlich
Telefon 0 26 30/18 17 • Fax 0 26 30/24 31



RICHARD DÖTSCHE GMBH

Schmierstoffe für Industrie und Kraftfahrzeuge
chemisch-technische Produkte



AUTORISIERTER PARTNER PLUS

Im Hundel 9 • 56220 Kettig • Telefon 02637 94239-0 • info@doetsch-schmierstoffe.de • www.doetsch-schmierstoffe.de

Saison das Trikot der SG 2000 trug, hat er unser Torwartteam mit seiner Erfahrung und seiner Persönlichkeit bereichert. Für seinen neuen Lebensabschnitt wünschen wir ihm von Herzen alles Gute und bedanken uns für seinen Einsatz.



Tom Burscheid wird aufgrund seiner Physioausbildung zunächst eine Pause vom Fußball einlegen. In den vergangenen drei Jahren war Tom ein fester Bestandteil unserer Mannschaft und hat mit großem Engagement insgesamt 67 Pflichtspiele

für unsere Erste Mannschaft bestritten. Für seinen weiteren Weg wünschen wir ihm viel Erfolg und hoffen, ihn eines Tages wieder bei der SG begrüßen zu dürfen.



Verabschieden müssen wir uns auch von **Hendrik Hillen**. Nach seiner Rückkehr zur SG im Winter 2024/25 hat Hendrik noch einmal eindrucksvoll unter Beweis gestellt, welche Bedeutung er für unseren Verein besitzt. Mit zehn Treffern in 48 Pflichtspielen trug er maßgeblich zu unserem Offensivspiel bei. Nun beginnt

für ihn sportlich ein neues Kapitel beim FC Metternich. Gleichzeitig durfte er am Pfingstwochenende einen ganz besonderen Moment erleben: die Geburt seiner Tochter Noemi. Zu diesem freudigen Ereignis gratulieren wir Hendrik und seiner Familie nochmals herzlich und wünschen für die Zukunft nur das Beste.



Auch **Steven Moosakhani** wird künftig nicht mehr für unsere SG auflaufen. In drei Jahren Vereinszugehörigkeit war Steven nicht nur für unsere

Erste Mannschaft ein wichtiger Spieler, sondern auch für unsere U23 stets ein verlässlicher Ansprechpartner und Leistungsträger. Seine Loyalität, sein Teamgeist und seine positive Art haben ihn zu einem geschätzten Mitglied der SG-Familie gemacht. Auch Steven hängt die Schuhe an den Nagel und möchte sich auf die Verbeamtung in Beruf konzentrieren.

Mit den Neuzugängen schlagen wir ein neues Kapitel auf und freuen uns auf die gemeinsame Zukunft. Gleichzeitig sind wir dankbar für die Zeit, die unsere scheidenden Spieler bei der SG 2000 verbracht haben. Sie alle haben Spuren hinterlassen und werden immer Teil unserer Vereinsgeschichte bleiben.

Wir sagen Danke und freuen uns bereits jetzt auf die neuen Gesichter und die anstehende Saison, die für unsere Erste am 22. Juni bereits wieder mit dem Trainingsauftakt beginnt.

WIR WOLLEN FÖRDERN!

Unterstütze die Jugend der SG 2000 Mülheim-Kärlich

300 KINDER & JUGENDLICHE in 18 TEAMS aktiv bewegen und sportlich fördern.

75% unserer SENIORSPIELER stammen aus der EIGENEN JUGEND.

100% GELEBTE INKLUSION: Sport und Gemeinschaft für JEDEN zugänglich machen.

100% aller FÖRDERGELDER fließen direkt in die ZUKUNFT der NACHWUCHS-ARBEIT.

DEIN PASS FÜR DIE JUGEND: Wähle deinen individuellen FÖRDERPASS (Kurzpass, Doppelpass oder Traumpass) und werde Teil unseres Teams! Alle Details zur Neuausrichtung und Anmeldung findest du weiter **VORNE IM HEFT!**
UNSER FUSSBALL WIRKT!

Kontakt & Infos: foerderverein@sg2000mk.de

Werbung

NIESMANN + BISCHOFF

DEIN NÄCHSTER TREFFER? EIN JOB BEI UNS!

Wir suchen Mitarbeiter und Azubis (m/w/d) die mit uns Premium-Wohnmobile in Polch bauen wollen. Alle freien Stellen unter niesmann-bischoff.com/karriere

DIE-BERATER-MANUFAKTUR
Ihre Steuerberater
IHRE WIRTSCHAFTSBERATER

Digitale Kanzlei 2025 DATEV

TAKTIK.
STRATEGIE.
ERFOLG.

Ob auf dem Platz oder im Business.

Rechnungswesen • Personalmanagement • Steuergestaltungsberatung
Erbschaft- und Schenkungsteuer • Betriebsprüfungen • Wirtschaftsberatung

die-berater-manufaktur.de

EHRE WEM EHRE GEBÜHRT!

Im Rahmen des letzten Heimspiels wurden nicht nur unsere Abgänge verabschiedet, sondern auch zwei Urgesteine des Fußballs im Rheinland geehrt! Denn im Laufe dieser Saison haben sie beide jeweils einzigartige Meilensteine erreicht.



Tobias Uhrmacher knackte in dieser Saison die 300er Marke der Rheinlandligaeinsätze. Insgesamt 303 Rheinlandligaeinsätze hat er nun auf seinem Konto. Den Großteil dieser unglaublichen Zahl hat er beim TuS Mayen bestritten. Dort hat er in 12 Saisons 232 Mal das Trikot der Mayener

in der Rheinlandliga getragen, ehe er im Sommer 2023 zu unserer SG wechselte! In drei Saisons lief Tobi 71 mal für unsere SG 2000 in der Rheinlandliga auf und konnte in dieser Saison die magische 300 knacken! Gebührend wurde dies mit einem 300er Trikot geehrt. Ab sofort wird Tobi spielerischer Co-Trainer unseres Bezirksligakaders, was nicht bedeutet, dass es eventuell mal wieder in der Rheinlandliga rangeht, wenn Coach Neno anruft.



Ein weiteres 300er Trikot erhielt in diesem Rahmen unser SG-Urgestein **Daniel**

Aretz. Auch er hat die 300er Marke geknackt, allerdings nicht 300 Rheinlandligaeinsätze sondern in dieser Saison knackte er die 300 Pflichtspieleinsätze für unsere SG 2000 Mülheim-Kärlich! Dazu gehören 281 Rheinlandligaeinsätze, 18 Rheinlandpokalspiele und 12 Spiele in der Oberliga! Er lief also 311 mal im Trikot der SG auf und das nur im Seniorenfußball. Von der Jugend wollen wir erst gar nicht anfangen und wieviel Scorer er in dieser Zeit gemacht hat, ist kaum vorstellbar. Und damit nicht genug, Aretz hat noch Lust! In der anstehenden Saison kann er Uhrmacher mit 19 Einsätzen gleich machen und auch die 300 Rheinlandligaeinsätze knacken. Dabei wünschen wir ihm viel Erfolg!

Lieber Daniel, lieber Uhri, danke für euren bisherigen Einsatz, auf viele weitere schöne Momente und Erfolge bei unserer SG 2000!

Werbung

IHR PERSÖNLICHER ANSPRECHPARTNER

DOMINIC FUB Bezirksleiter & Ausbildungscoach

Ich helfe Ihnen dabei, in allen Bereichen die für Sie bedarfsgerechten Lösungen zu finden.

- ✓ Gesundheit absichern
- ✓ Lebensstandard sichern
- ✓ Vermögen und Zuhause schützen
- ✓ Mobilität und Reisen
- ✓ Finanzieren der eigenen vier Wände
- ✓ Vermögen bilden
- ✓ Berechnung der Versorgungsansprüche
- ✓ Bezüge-/Gehaltskonto (ein Produkt der BBBank)
- ✓ Firmenschutz für Unternehmen und Selbstständige

Exklusiv für die Ausbildung im öffentlichen Dienst

- ✓ Besonders günstige Tarife
- ✓ Beitragstfreie Privat- und Diensthaftpflicht

Vorsorgecheck und Servicegespräch

- ✓ Berechnung individueller Versorgungsansprüche und Finden bestehender Lücken
- ✓ Regelmäßige Aktualisierung der Verträge sowie umfassende Betreuung im Schadenfall

Karriere

- ✓ Ausbildung
- ✓ Duales Studium
- ✓ Quereinstieg

SCAN ME!

Öffnungszeiten

Montag: 9-12 und 13-16 Uhr
Mittwoch: 9-14 Uhr
Freitag: 9-12 und 13-16 Uhr
und nach Vereinbarung

Kontaktinformationen

Mobil (0176) 22 31 11 98
Telefon (02622) 9 22 73 90
Dominic.Fuss@debeka.de

Adresse

Debeka Servicebüro
St.-Thomaser-Hohl 23
56826 Andernach

TEAMSPORTPARTNER



STORE VALLENDAR | RHEINSTRASSE 118 | 56179 VALLENDAR
TELEFON 0261 96 222 60 | VALLENDAR@11TEAMSPORT.COM

Ihre Spezialisten für moderne Zahnheilkunde

mit Prophylaxe, Endodontie unter Mikroskop, Kinderzahnheilkunde, Implantologie, Knochenaufbau, plastische Chirurgie (Botox & Hyaluron) & Mund-, Kiefer-, Gesichtschirurgie

G

ZAHN MUND KIEFER

SEIT 1972

3 x in Mülheim-Kärlich
Wir freuen uns auf Sie!

DIE ZAHNKLINIK

PRAXIS FÜR KINDERZÄHNE

IN DER CLEMENSSTRASSE

zmk-zahnklinik.de

Unser Herz gehört der Region!

Darum handeln wir verantwortlich und unterstützen soziale Projekte, Sport und Kultur.

www.evm.de

FRITZ WALTER WETTER ZUM FEST GRUNDSCHULE CHRISTOPHORUS FEIERTE WM-TAG



Aller guten Dinge sind drei, also feierte die Grundschule in Kärlich zum dritten Mal mit Unterstützung der Fritz-Walter-Stiftung und der SG 2000 einen Fußball-WM-Tag mit allen Kindern der Klassen 1 - 4.

Zur Unterstützung waren einmal mehr Bernd Rieder, selbst Grundschulleiter in Herxheim und sein kongenialer Kollege Werner Schmalz angereist, die im Ehrenamt Fritz-Walter Fußballfeste in rheinland-pfälzische Grundschulen bringen. Sie organisierten Turniere innerhalb der Klassenstufen auf dem Cage Soccer Court auf dem Schulhof.

Weltmeisterschaft und diverse Länder gelernt. Am Eventtag selbst stand das gemeinschaftliche Treiben bei Spiel, Tanz, Musik und Spaß im Vordergrund.

„Das hat alles gepasst und selten haben wir eine derart gut organisierte Schule erlebt,“ war Bernd Rieder voll des Lobes für das Kollegium, aber auch die Schülerschaft.

Den Klassen waren im Vorfeld Nationen zugelost worden, in deren Farben die Kinder auch aufliefen. In einem bewährten rollierenden System wurde weiterhin das Fußballabzeichen von ehrenamtlichen Helfern der SG 2000 angeboten, zwei Tänze mit Andrea Krämer von der Ki und Ka Kärlich einstudiert und in den Klassen wurde gebastelt, gesungen und ein sportliches Frühstück eingenommen.



**FRITZ WALTER
STIFTUNG**

Zum großen Finale kamen alle auf dem Schulhof zusammen und präsentierten Eltern und weiteren Gästen die einstudierten Lieder und Tänze. Die Fritz-Walter-Stiftung schenkte dann noch jedem Kind und allen Lehrerinnen und Lehrern ein

T-Shirt der Stiftung, eine Urkunde sowie einen Ball für jede Klasse.

„Das war meine erstes Fritz-Walter Fest an dieser Schule und ich muss sagen, ich bin tief beeindruckt, aber auch stolz,“ fasste Schulleiterin Caroline Schumacher den Tag zusammen.

Schon im Vorfeld des Festtages hatten die Schülerinnen und Schüler schon viel über den Sport, die anstehende





DIE AUGENPRÜFUNG, die aus dem Rahmen fällt!

Erleben Sie bei uns die Sehstärkenbestimmung mittels hochauflösender 3D Technik.

Der Unterschied der herkömmlichen Messmethode:
Während der Überprüfung dürfen Sie beide Augen geöffnet lassen!

Der Test mit dem PolaSkop 3D macht nicht nur Spaß, durch das Zusammenspiel beider Augen während der gesamten Sehstärkenbestimmung, werden auch deutlich komfortabler und präzisere Brillenglaswerte ermittelt. Lassen Sie sich begeistern, für mehr Komfort und besseres Sehen!

Wir freuen uns auf Sie!
Ihr Brillenmacher-Team



Der Brillenmacher | Kapellenstraße 5 | 56218 Mülheim-Kärlich | 02630 / 2131 | www.brillenmacher-krueger.de
info@brillenmacher-krueger.de | Montag bis Freitag: 8:00 – 18:00 Uhr | Samstag: Geschlossen



„Ihr Nachbar- schafts-Helfer.“

Was immer Sie vorhaben:
Wir sind an Ihrer Seite.

Mathias Bang
 Ringstr.14, 56218 Mülheim-Kärlich
 Tel. 02630 3000
mathias.bang@gs.provinzial.com



SG JUGEND ZIEHT POSITIVE BILANZ ZUR SAISON 2025/26

Mit dem Ende der Saison 2025/26 blicken wir in der Jugendabteilung der SG 2000 Mülheim-Kärlich auf ein ereignisreiches und insgesamt sehr erfolgreiches Spieljahr zurück. Besonders erfreulich ist, dass sich unsere älteren Leistungsmannschaften erneut in der Spitzengruppe des Fußballverbandes Rheinland behaupten konnten. Gleichzeitig wurden wichtige personelle Weichen für die Zukunft gestellt und zahlreiche Spieler auf ihrem Weg vom Kinder- und Jugendfußball in den Seniorenbereich begleitet.

Spitzenergebnisse in den Rheinlandligen

Unsere A-Junioren krönten eine herausragende Saison mit der Vizemeisterschaft in der Rheinlandliga. Das Trainer-team um Markus Mannebach, Andreas Mattlener, Daniel Studolka und den im Winter zum VfL Oberbieber gewechselten Mahmoud Mandagari formte eine Mannschaft, die sich über die gesamte Saison in der Spitzengruppe behauptete. Die Vizemeisterschaft und das Pokalhalbfinale waren ein verdienter Lohn für die geleistete Arbeit und unterstreicht die Qualität des Jahrgangs.

Auch die B1-Junioren spielten eine starke Rheinlandliga-Saison. Unter der Lei-

tung von Mervan Ergat, Erhan Okumus belegte das Team einen hervorragenden vierten Platz. Der Aufstieg in die Regionalliga wurde nur knapp verpasst. Dennoch kann die Mannschaft auf eine sehr erfolgreiche Saison zurückblicken. Unser Dank gilt insbesondere Mervan Ergat und Erhan Okumus, die ihre Tätigkeit nach der Saison beenden.

Ebenso erfreulich verlief die Saison der C1-Junioren. Mit Platz drei in der Rheinlandliga bestätigte die Mannschaft von Jürgen Hörter und Christian Dreeser ihre starke Entwicklung und gehörte ebenfalls zu den besten Teams des Verbandes. Betrachtet man die Ergebnisse der A-, B1- und C1-Junioren gemeinsam, wird deutlich, dass sich die SG 2000 im leistungsorientierten Jugendfußball weiterhin hervorragend positioniert hat.

Entwicklung steht im Mittelpunkt

Auch hinter den Spitzenteams gab es zahlreiche positive Entwicklungen.

Die B2-Junioren belegten in der Bezirksliga einen respektablen siebten Platz. Trotz eines vergleichsweise kleinen Kaders gelang es dem Trainerteam Fatih Sözen und Andreas Vulicevic, die Mannschaft

sportlich weiterzuentwickeln. Beide Trainer übergeben die Mannschaft nun in neue Hände. Mit Stefan Hertling und Janik Fachinger stehen bereits engagierte Nachfolger bereit, die intensiv am Aufbau des neuen B1-Kaders arbeiten.

Die C2-Junioren erreichten ebenfalls Platz sieben in der Bezirksliga. Marc Renfordt, Milan Scherer und Martin Jakobs haben hier hervorragende Aufbauarbeit geleistet und einen leistungsstarken Jahrgang entwickelt. Der Jahrgang wird künftig als C1 auf Rheinlandebene antreten und besitzt das Potenzial, sich für die neue Oberliga Rheinland zu qualifizieren. Eine schwierige Saison erlebten unsere D1-Junioren in der Rheinlandliga. Trotz großen Einsatzes gelang es nicht, den Klassenerhalt zu sichern. Christian Trapp, Milutin Ostojic und Mert Gürbüz übernahmen in einer herausfordernden Situation Verantwortung und verdienen hierfür Anerkennung und Dank. Positiv bleibt die Entwicklung des Kaders, der künftig von Marvin Wetzel und Aaron Schüller begleitet wird.

Nach dem Abstieg aus der Bezirksliga erwies sich die Entscheidung für die Leistungsklasse unserer D2 als richtig. Die Mannschaft von Joachim und Finn

Ackermann gewann ihre Staffel und entwickelte sich hervorragend weiter. Auch ihnen gilt unser herzlicher Dank für ihre engagierte Arbeit.

Unsere D3-Junioren belegten als bewusst auf dem D7er-Feld gemeldete Mannschaft einen guten vierten Platz in der Kreisklasse. Der geplante Wechsel auf das D9er-Feld zeigt die positive Entwicklung dieses Teams.

Bei den E1-Junioren wurde der Staffelsieg nur denkbar knapp verpasst. Erst im Entscheidungsspiel gegen Güls musste sich die Mannschaft geschlagen geben. Die Entwicklung des Jahrgangs war dennoch äußerst erfreulich und bildet eine hervorragende Grundlage für die kommende D-Jugend.

Kinderfußball als Fundament unserer Jugendarbeit

Ab der E2-Jugend sowie im gesamten F- und G-Jugendbereich stehen Ergebnisse bewusst nicht im Mittelpunkt. Hier geht es in erster Linie um Freude am Fußball, technische Ausbildung, soziale Entwicklung und die Vorbereitung auf die jeweils nächste Spielform.

Unsere zahlreichen Trainerinnen und Trainer leisten in diesem Bereich wertvolle Arbeit und schaffen die Grundlage für die sportliche Entwicklung der kommenden Jahre. Besonders erfreulich ist dabei der anhaltend hohe Zulauf in den jüngeren Altersklassen, der die Attraktivität der SG 2000 als Ausbildungsverein eindrucksvoll bestätigt.

Ein Jahrgang sagt Danke


Mit dem Ende dieser Saison verabschieden wir auch den Jahrgang 2007 aus dem Jugendfußball. Viele Spieler werden künftig den Weg in unsere Seniorenmannschaften und insbesondere in die U23 antreten.


Besonders hervorzuheben sind Felix Gundert, Tim Scherer und Julian Anheier, die bereits seit den Bambini das Trikot der SG 2000 tragen und jeweils auf rund 15



Die A-Jugend ist Vize-Rheinlandmeister

**JETZT SPAREN:
TAGESZULASSUNGEN
ZU TOP-PREISEN**





OPEL

Beispielfoto der Baureihe. Ausstattungsmerkmale ggf. nicht Bestandteil des Angebots.

DER OPEL CORSA

BRINGT SPASS AM FAHREN.

Sichern Sie sich jetzt eine unserer Opel Corsa Yes - Tageszulassungen (EZ 26.05.2026) mit zusätzlichem Winterpaket zum Sonderpreis.

UNSER BARPREISANGEBOT

für den **Corsa YES, 1.2 Direct Injection Turbo 74 kW (100 PS), Start/Stop, Euro 6e, manuelles 6-Gang-Getriebe, Betriebsart: Benzin**

SCHON AB 18.500,- €

Kombinierte Werte gem. WLTP: Kraftstoffverbrauch 5,3 l/100 km; CO₂-Emission 120 g/km; CO₂-Klasse: D

¹ Nur solange der Vorrat reicht. Tageszulassungen vom 26.05.2026

FRÖHLICH

Zukunft braucht Tradition *Mobile*

Autohaus Fröhlich GmbH & Co.KG
 Moselring 31-33
 56073 Koblenz
 Tel.: 02 61/9 41 600



**Sicher.
Effektiv.
Nicht-invasiv.**

MiYOSMART: Das innovative Brillenglas für das Myopie-Management bei Kindern.



In Mülheim-Kärlich bei Ihrem Spezialisten für gutes Sehen und Hören.



Inh. Rainer Eck, Augenoptikermeister & Optometrist
Ringstraße 31 A | 56218 Mülheim-Kärlich
Telefon: 02630/1890 | E-Mail: info@optikballies.de
www.optikballies.de



Jugendfußball – ein letztes Bild im Trikot der Junioren. Die Unse-re 2007er hatten Anfang Juni ihr letztes Juniorenspiel für die SG 2000 absolviert.

Jahre Vereinszugehörigkeit zurückblicken können. Auch Leon Gutknecht, der nach einer kurzen Zwischenstation bei der SG 99 Andernach zurückkehrte, gehört zu den langjährigen Eigengewächsen unseres Vereins. Mit David Neef und Berksan Gültekin schaffen weitere Spieler den Sprung in den Seniorenbereich.

Dieser Jahrgang steht beispielhaft für die erfolgreiche Jugendarbeit der SG 2000 Mülheim-Kärlich und zeigt, dass nachhaltige Nachwuchsarbeit weit mehr bedeutet als Tabellenplätze und Ergebnisse.

Blick nach vorne: Meldeliga und Oberliga Rheinland

Die kommende Saison bringt mit der Einführung der Meldeliga im Fußballverband Rheinland erhebliche Veränderungen mit sich. Mannschaften können künftig stärker leistungsorientiert gemeldet werden. Die Entwicklung der Spieler rückt dadurch noch stärker in den Mittelpunkt.

Wir sehen die Vorteile dieses Systems, insbesondere die passgenauere Einordnung von Mannschaften und die besseren Entwicklungsmöglichkeiten für unsere Spieler. Gleichzeitig wird die richtige Einschätzung der eigenen Leistungsfähigkeit künftig noch wichtiger. Wie sich das neue System in der Praxis bewährt, werden die kommenden Jahre zeigen.

Mit unseren starken Jahrgängen in der A-, B- und C-Jugend blicken wir optimistisch auf die neue Saison. Mehrere Mannschaften besitzen die Perspektive, sich für die neue Oberliga Rheinland zu qualifizieren. Die Voraussetzungen hierfür wurden in den vergangenen Jahren geschaffen.

Die Saison 2025/26 hat erneut gezeigt, wie viel Engagement, Herzblut und ehrenamtliche Arbeit in unserer Jugendabteilung steckt. Allen Trainerinnen und Trainern, Betreuern, Eltern, Sponsoren und Unterstützern gilt dafür unser herzlicher Dank. Gemeinsam freuen wir uns auf die kommenden Herausforderungen und auf eine spannende Saison 2026/27.

Andreas Mattlener
Vorstand Jugend



Die Macher!



0 26 37 944 33-0
Reparatur-Schnelldienst

Flachdach	Balkon
Steildach	Lichtlösungen
Dachfenster	Terrasse

Wir suchen dich!

Dachdecker Geselle • Dachdeckermeister • Zimmerer • Klempner • Quereinsteiger

www.bedachungen-schmidt.com

Bedachungen Schmidt GmbH
Kärlicher Straße 5 • 56575 Weißenthurm • 0 26 37 944 33-0



Unsere Kanzlei erbringt regional und überregional sowohl beratend als auch prozessführend anwaltliche sowie steuerliche Dienstleistungen.

Diplom-Betriebswirt
Dr. iur. Edgar Eich
Rechtsanwalt

Diplom-Finanzwirt
Gerhard Regnery
Steuerberater

Hans-Hermann Fuhrmann
Rechtsanwalt

Marco H.-L. Ihrlich
Rechtsanwalt

Ewald Frank
Steuerberater

Volkmar Baden
Rechtsanwalt

Dr. jur. Andreas Weller
Rechtsanwalt

Diplom-Math. oec.
Silvia Ockenfels
Steuerberaterin

Janina Bläser
Rechtsanwältin

- Rechtsberatung**
- Arbeits- u. Sozialrecht • Baurecht
 - Erbrecht • Familienrecht
 - Gesellschaftsrecht • Gewerberecht
 - Handelsrecht • Insolvenzrecht (Unternehmensinsolvenz/ Verbraucherinsolvenzrecht)
 - Kaufrecht • Mietrecht • Strafrecht
 - Unternehmensrecht • Verkehrsrecht

- Steuerberatung**
- Betriebswirtschaftliche Beratung
 - Existenzgründungsberatung
 - Internationales Steuerrecht
 - Personalwirtschaft
 - Rechnungswesen/Controlling
 - Steuern u. Jahresabschluss
 - Testamentsvollstreckung
 - Unternehmensnachfolge

Rechtsanwälte
Bubenheimer Bann 8 · 56070 Koblenz
Tel.: 0261 88448-0 · Fax: 0261 88448-20
rechtsanwaelte@ejp-koblenz.de

Steuerberater
Bubenheimer Bann 8 · 56070 Koblenz
Tel.: 0261 40633-0 · Fax: 0261 40633-20
info@ejp-koblenz.de

druckluft knopp

Sag es mit einem Ballon =
Helium Ballons
zu jedem Anlass!

Druckluft Knopp Vertriebs GmbH
Auf dem Hahnenberg 47
56218 Mülheim-Kärlich
Tel.: 02630 9449-0
Mail: info@druckluft-knopp.de
www.druckluft-knopp.de



Fußball für alle? Machen wir!



**ZEIT FÜR
NEUE IDEEN**



Egal ob dezentes Corporate Design oder der laute Knall im Web – wir komponieren Ihren perfekten Markenauftritt.

Corporate Design... **STIMMIG.**
Print Design... **DRUCKREIF.**
Web Design... **MODERN.**
Text Design... **TREFFEND.**

pdesign-media.de | Kreativität aus der Nachbarschaft.
Dirk Peiter | T. 0163 260 2443 | m. info@pdesign-media.de

IMPRESSUM

Herausgeber SG 2000 Mülheim-Kärlich 1921 e.V.
Postfach 1121
56218 Mülheim-Kärlich

Satz und Layout pdesign-media
Andernacher Straße 14
56218 Mülheim-Kärlich
www.pdesign-media.de

Redaktion SG 2000 Mülheim-Kärlich 1921 e.V.

Anzeigenleitung SG 2000 Mülheim-Kärlich 1921 e.V.

Fotos SG 2000 Mülheim-Kärlich 1921 e.V.
Irene Appel
Andy Lüdigg

Druck Druckhaus WITTICH KG Föhren
Betriebsstätte Druckhaus Chiemgau
Windeckstr. 1
83250 Marquartstein

Mit Unterstützung der Sparkasse sorgt die SG 2000 Mülheim-Kärlich dafür, dass beim Fußball alle mitmachen können.



Gemeinsam machen wir uns stark für unsere Region.

sparkasse-koblenz.de/starkmacher



**Sparkasse
Koblenz**



 **LOTTO**

Rheinland-Pfalz

Partner des Sports



Anbieter gem. §9 Abs. 8 GlüStV 2021. Spielteilnahme ab 18 Jahren. Glücksspiel kann süchtig machen.
Nähere Informationen unter www.buwei.de. Hotline der BZgA: 0800 1 372 700 (kostenlos und anonym).